

| SCHEDA TECNICA | | |  |
|-----------------|----------------------------|-----------------|--|
| Codice Prodotto | Descrizione | Rev. | |
| 0112 | PANCETTA STUFATA TRANCI | 5 31/05/2017 | |

| | | |
|----------|-------|-----------|
| Famiglia | Linea | Divisione |
|----------|-------|-----------|

| | | |
|--------------------------------|---------------------|-------------|
| Prodotto nello Stabilimento di | SALUMIFICIO SFREDDO | IT 830 L CE |
|--------------------------------|---------------------|-------------|

| | |
|-----------------|-------------------|
| Tipo mat. prima | PANCETTA DI SUINO |
|-----------------|-------------------|

| | |
|-------------|---|
| Ingredienti | Pancetta di suino, sale, destrosio, correttore di acidità: E326, aromi, addensante: E407, antiossidante: E301, conservante: E250. |
|-------------|---|

| | |
|-------------------------------------|--------|
| Scadenza su etichetta prodotto (gg) | 60 gg. |
|-------------------------------------|--------|

| | | | |
|------------------------------|-------------------------|-----------------|-----------|
| Temperatura di conservazione | Conservare da 0 a +4 °C | Prodotto a peso | Variabile |
|------------------------------|-------------------------|-----------------|-----------|

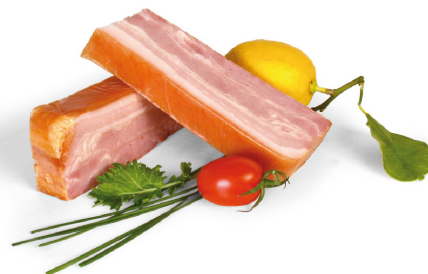
| ANALISI BATTERIOLOGICHE | |
|---|-----------------|
| Carica microbica media alla consegna - dati in UFC/g. | |
| Carica mesofila totale a 30 °C | < 10.000 UFC/g |
| Enterobatteri | < 10 UFC/g |
| Escherichia coli | < 10 UFC/g |
| Stafilococchi coagulasi positivi | < 100 UFC/g |
| Anaerobi solfito riduttori | < 100 UFC/g |
| Salmonella spp. | assente in 25 g |
| Listeria monocytogenes | assente in 25 g |

| ANALISI CHIMICA |
|-------------------------------------|
| Su 100 g. di prodotto (valori medi) |
| |

| Informazioni nutrizionali (per 100 g. di prodotto) | | | |
|--|----------|----------------|-------|
| Proteine: | 19,0 g | Grassi Saturi: | 6,6 g |
| Grassi: | 17,0 g | Zuccheri: | 0,5 g |
| Carboidrati: | 0,9 g | Sale: | 3,8 g |
| Valore energetico | 277 kcal | 1160 kJ | |

| GMO e/o derivati da GMO |
|-------------------------|
| Assenti |

| Modulo di dichiarazione Allergeni - Direttiva CE 89/2003 all. III bis e Direttiva CE 142/2006 e successivi aggiornamenti | |
|--|----|
| Cereali contenenti glutine e prodotti derivati | NO |
| Crostacei e prodotti a base di crostacei | NO |
| Uova e prodotti a base di uova | NO |
| Pesce e prodotti a base di pesce | NO |
| Arachidi e prodotti a base di arachidi | NO |
| Soia e prodotti a base di soia | NO |
| Latte e prodotti a base di latte (compreso il lattosio) | NO |
| Frutta a guscio e prodotti derivati | NO |
| Sedano e prodotti a base di sedano | NO |
| Senape e prodotti a base di senape | NO |
| Semi di sesamo e prodotti a base di semi di sesamo | NO |
| Anidride solforosa e solfiti | NO |
| Lupino e prodotti a base di lupino | NO |
| Molluschi e prodotti a base di mollusco | NO |



| | |
|---------------------------|---------------------|
| Istruzioni per il consumo | Da vendersi a peso. |
|---------------------------|---------------------|

| LOGISTICA: | | Tara g. | Media g. | Lungh. mm | Largh. mm | Altezza mm | Barcode: EAN / GTIN |
|----------------------------------|------------|--------------------------|----------|---------------------|-----------|------------|---------------------|
| Confezione | Pz / Cart. | 6 | 200 | 135 | 75 | 20 | 2949920000418 |
| Cartone | 10 | 130 | 2000 | 315 | 185 | 105 | 98010337001316 |
| Descrizione Tipologia Confezione | | VASCHETTA TERMOFORMATATA | | | | | |
| Pallettizzazione | | N° imballi x strato | 12 | N° strati x bancale | | 10 | Tot. imballi 120 |